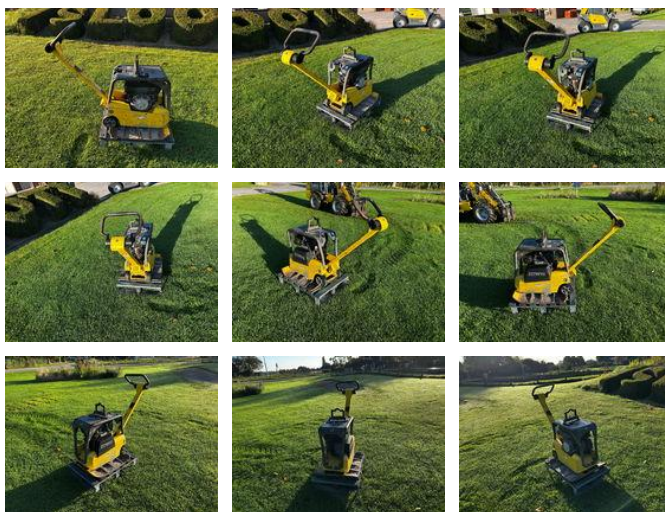


WACKER NEUSON DPU 2560 H-Ts Diesel trilplaat

Algemene kenmerken

Merk	WACKER NEUSON
Subcategorie	Trilplaat
Bouwjaar	2009
Conditie	Gebruikt
Algemene staat	Erg goed



WACKER NEUSON DPU 2560 H-Ts Diesel trilplaat

Omschrijving

Wacker Neuson DPU2560 H-Ts Motor fabrikant Hatz Motor type 1B20-7 Type brandstof Diesel Startstelsel Trekstarter
Grondplaat afm. (LxB) 703 x 600 mm Slagkracht 2500 kg / 25 kN Voor- en achteruit schakeling Ja, Hydraulisch Transportwielen Ja
Gewicht 171 kg Motor: Goed Koppeling: Goed Onbalans: Goed Onderplaat: Goed Verzending: € 65,- ex btw

Accessoires