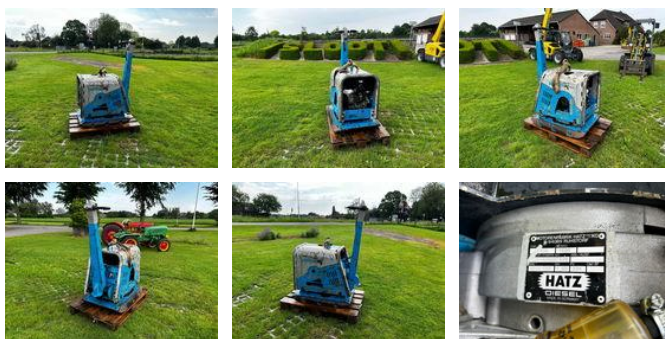


Weber CR8 Trilplaat

Algemene kenmerken

Merk	Weber
Subcategorie	Trilplaat
Bouwjaar	2005
Kleur	blue
Conditie	Gebruikt
Algemene staat	Goed
Brandstof	Diesel
ceMarking	1



Weber CR8 Trilplaat

Technische specificaties

transportationPropulsion

walking

Omschrijving

Weber CR8 2005 Gewicht: 559kg Centrifugaalkracht: 72kN werkbreedte: 700mm Frequentie: 62.5 hz Motor: Hatz 1D50S Staat: Goed Motor: Goed Koppeling: Matig Onbalans: Goed Elektrische start: Goed

Accessoires